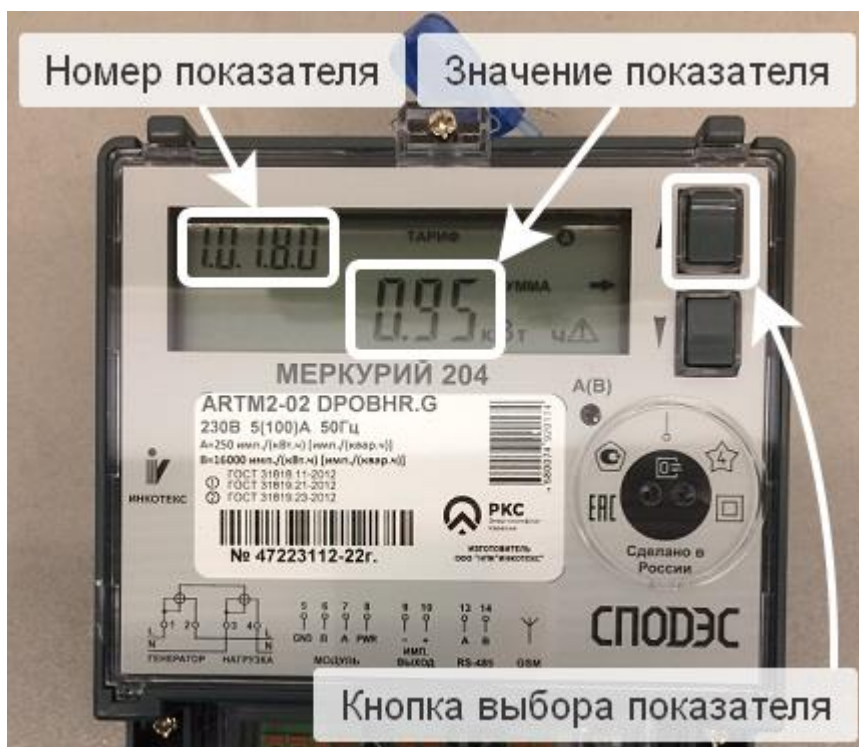


ИНСТРУКЦИЯ ДЛЯ ПОТРЕБИТЕЛЯ (версия 31.03.2022)

КАК ОПРЕДЕЛИТЬ ПОКАЗАНИЯ ПРИБОРА УЧЕТА МЕРКУРИЙ 204

На лицевой стороне прибора учета **Меркурий 204** размещено табло и кнопка переключения режимов просмотра показателей учета электроэнергии. В свободном режиме на табло прибора учета выполняется циклическая смена отображения следующего показателя в автоматическом режиме каждые 10 секунд.

Нажимая на **кнопку выбора показателя**, пользователь может **принудительно переключить** прибор учета на отображение нужного показателя (каждый показатель имеет свой номер показателя). Каждое нажатие на кнопку переключает табло на следующий показатель. На табло прибора учета отображается номер выбранного показателя и значение показателя.



Для прибора учета, ведущего учет электроэнергии **по одному тарифу**:

Нажимая на кнопку выбора показателя, **выберите показатель** с номером **1.0.1.8.0**, при этом в поле значение показателя будет отображено значение текущего показания (накопленная активная энергия потребления нарастающим итогом по сумме тарифов).

Для прибора учета, ведущего учет электроэнергии **по двум тарифам**:

Для отображения показания по тарифу Т1 (**день 07:00-23:00**) выберите показатель с номером **1.0.1.8.1** (накопленная активная энергия потребления нарастающим итогом по тарифу 1). Для отображения показания по тарифу Т2 (**ночь 23:00-07:00**) выберите показатель с номером **1.0.1.8.2** (накопленная активная энергия потребления нарастающим итогом по тарифу 2).

Более подробную информацию Вы можете получить из инструкции по эксплуатации прибора учета, размещенной на официальном сайте завода-изготовителя: <https://www.incotexcom.ru/support/pasport>

Напоминаем Вам, что прикосновение к частям систем электроснабжения необходимо выполнять с чрезвычайной осмотрительностью: при неосторожном контакте с элементами, находящимися под высоким напряжением, возможно поражение электрическим током, несущее угрозу для здоровья и жизни человека. При невозможности обеспечить безопасность операции, не выполняйте ее.